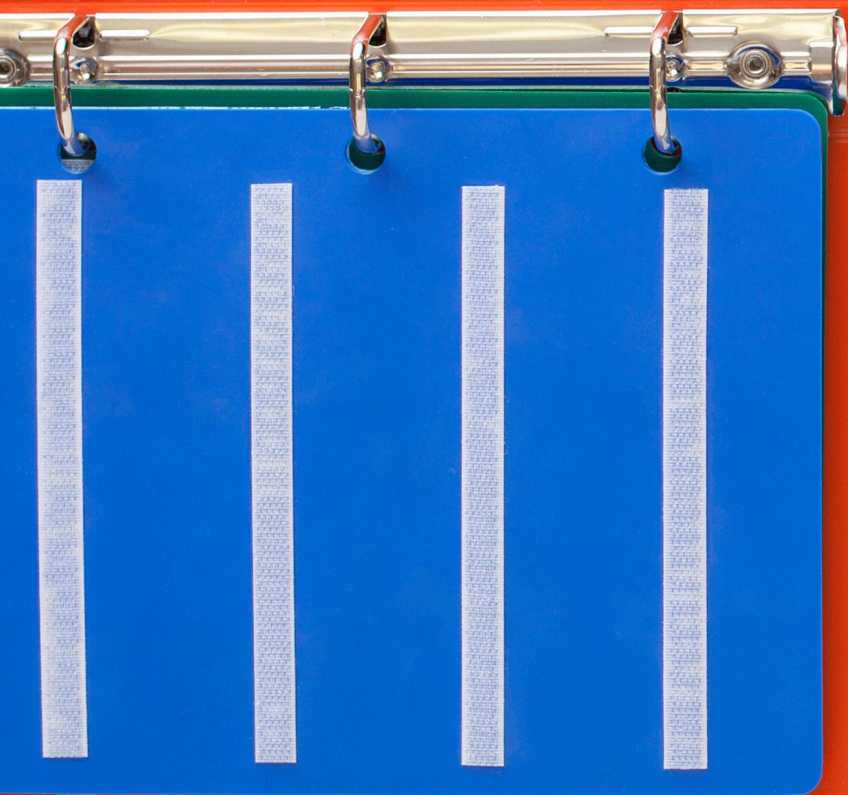




**PYRAMID  
FRANCE®**

**CATALOGUE  
MATÉRIEL ÉDUCATIF**



## PRODUITS PECS® & ABA

Chaque année, nous tentons de vous proposer la meilleure gamme de produits spécialisés pour mettre en place le PECS® et l'ABA Fonctionnelle (Approche Pyramidale de l'Éducation).

Chaque produit proposé dans ce catalogue a été examiné et approuvé par Lori Frost et le Dr. Andrew Bondy (co-développeurs du PECS®) afin de valider la qualité des outils de communication.

**Le Docteur Bondy et Lori Frost** sont les fondateurs du système PECS®. Andy Bondy est reconnu comme expert et novateur dans le domaine de l'autisme et de l'ABA.

Andy Bondy a présenté de nombreuses études scientifiques concernant l'Analyse Appliquée du Comportement, le PECS® et l'Approche Pyramidale de l'Éducation, lors de congrès et de

formations aux États-Unis et à l'échelle internationale. Lori Frost, co-créatrice du système de communication PECS® et orthophoniste, est diplômée de l'Université d'Arkansas et de Caroline du Nord.

**Pour une utilisation appropriée du matériel, suivre les formations dispensées par Pyramid PECS France est indispensable afin d'assurer une vraie progression des personnes que vous accompagnez. Le PECS® et d'autres aptitudes peuvent être bien enseignées avec du matériel préparé par vos propres soins. Le plus important n'est pas la marque du matériel mais la manière dont vous l'utilisez.**

De ce fait, l'achat de certains produits requiert d'avoir suivi une formation préalable. Les matières premières viennent d'Angleterre, des États-Unis et parfois de France. Tous les produits sont rassemblés et assemblés par des personnes en situation de handicap en ESAT (Établissement et Service d'Aide par le Travail).



**POUR COMMANDER DU MATÉRIEL  
RDV SUR NOTRE SITE INTERNET  
[WWW.PECS-FRANCE.FR/PRODUITS/](http://WWW.PECS-FRANCE.FR/PRODUITS/)**



Sur notre site, vous pouvez directement commander le matériel ou demander un devis. Pour cela, il vous suffit de passer commande et choisir le moyen de paiement souhaité ou une « demande de devis ».

## **LIVRAISON**

Le transport se fera par Colissimo. La livraison se fera dans les 5 jours (ouvrés) suivant la réception de la commande. Un délai supplémentaire de quelques jours est rajouté pour les livraisons en dehors de la France Métropolitaine.

Les frais de transport sont calculés automatiquement sur le site internet en fonction de votre commande et du lieu de livraison.

## VELCRO®

Notre Velcro® (1 cm de largeur) utilise une colle spécialement adaptée aux images plastifiées et aux supports plastiques. Nous recommandons de mettre le Velcro dur sur les supports et le Velcro doux derrière les images.



Description	Prix
Ruban de 2 mètres (Doux - Boucles - Femelle)	7,00€
Ruban de 2 mètres (Dur - Crochets - Mâle)	7,00€
Rouleau de 25 mètres (Doux - Boucles - Femelle)	50,00€
Rouleau de 25 mètres (Dur - Crochets - Mâle)	50,00€
Rouleaux de 100 mètres (Doux - Boucles - Femelle)	190,00€
Rouleaux de 100 mètres (Dur - Crochets - Mâle)	190,00€

## LE MANUEL PECS : 2<sup>ÈME</sup> ÉDITION (A. BONDY & L. FROST)

Le Manuel PECS® guide le lecteur au travers des 6 phases du PECS et des autres Aptitudes Essentielles à la Communication. Vous y trouverez aussi de nombreux conseils qui vous permettront de mieux utiliser le protocole d'enseignement. Il sera fourni lors des formations INTER PECS, niveau 1, que nous organisons (hors formation INTRA).

*Cet article ne pourra être vendu qu'aux personnes ayant suivi la formation PECS, niveau 1.*



Description	Prix
Le Manuel PECS® : 2 <sup>ème</sup> Édition	60€

## CLASSEURS DE COMMUNICATION

Les classeurs de communication PECS® développés par Lori Frost, constituent les outils de base pour débiter l'enseignement du PECS®. Cette gamme de classeurs comporte des bandes de Velcro® (coté dur) espacées sur lesquelles sont fixées les images plastifiées (non fournies).

Chaque classeur comprend 2 feuillets et une bande phrase (Velcro® fourni) de couleurs différentes.

### 3 tailles différentes :

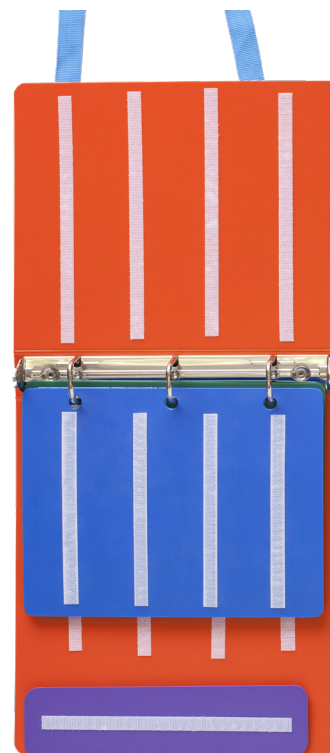
- 1** Classeur de communication Standard : le plus utilisé et indispensable pour débiter le PECS (3 anneaux).  
Taille : 26 cm x 23.5 cm x 3.5 cm.
- 2** Petit classeur de communication : utilisé lorsque l'élève échange de petites images et lorsque le PECS a déjà été initié (6 anneaux).  
Taille : 18.4 cm x 16.2 cm x 4.5 cm.
- 3** Mini classeur de communication (voyage) : utilisé lorsque l'élève échange de petites images et lorsque le PECS a déjà été initié (2 anneaux).  
Parfait pour transporter un nombre restreint d'images.  
Taille : 12.7 x 10.2 cm x 2 cm.

Description	Prix
Standard (26 cm x 23.5 cm x 3.5 cm)	39€
Petit (18.4 cm x 16.2 cm x 4.5 cm)	29€
Mini (12.7 x 10.2 cm x 2 cm)	20€

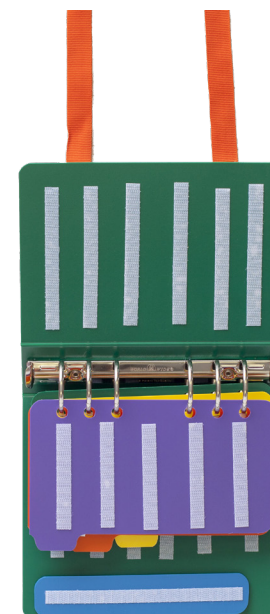
Couleurs du classeur standard : 

Couleurs du classeur petit ou mini : 

**1 Standard**  
26 cm x 23,5 cm x 3,5 cm



**2 Petit**  
18.4 cm x 16.2 cm x 4.5 cm.



**3 Mini**  
12.7 x 10.2 cm x 2 cm



Pour apprendre à utiliser ces classeurs, nous vous recommandons de suivre la formation PECS® Niveau 1.



## CLASSEUR D'ACTIVITÉS

Idéal pour stocker tous les tableaux d'activités et toutes ses images. Il peut contenir 6 à 8 tableaux d'activités. Il se présente sous forme de chevalet. 6 tableaux d'activités, une bande phrase et le Velcro dur sont inclus. *Images non fournies.* Taille : Format proche du A4

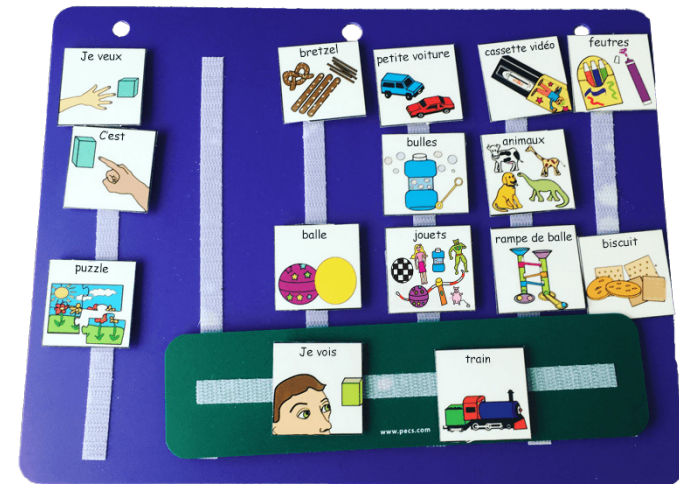


Description	Prix
Classeur d'activités	59€

Couleurs :    

## TABLEAUX D'ACTIVITÉS

Idéal pour préparer des leçons d'attributs ou de commentaires, en classe ou à la maison. Format proche A4 avec des bandes de Velcro® au recto et 4 perforations compatibles avec des classeurs d'activités. Une bande phrase est incluse avec le tableau d'activités. *Images non fournies.*



Description	Prix
Tableau d'activités	15€

Couleurs :      

## ACCESSOIRES DE CLASSEURS

- Lanière simple :** Elle permettra à l'élève de porter son classeur de communication sur l'épaule ou en bandoulière lors des déplacements ou de le poser sur le dossier d'une chaise. Taille : 78 cm.
- Lanière ajustable & anti-étranglement :** Elle permettra à l'élève de porter son classeur de communication sur l'épaule ou en bandoulière lors des déplacements ou de le poser sur le dossier d'une chaise. Cette nouvelle lanière est désormais réglable. Son clip en plastique anti-étranglement offre plus de sécurité à son utilisateur. Taille : 50 à 88 cm.



Description	Prix
Lanière simple	5€

Description	Prix
Lanière ajustable & anti-étranglement	9€

Couleurs :

- Feuillet supplémentaire (à l'unité) :** Vendue à l'unité avec son Velcro®, elle s'adapte aux classeurs de communication.

### 2 tailles disponibles :

Standard (compatible avec le classeur « standard »  
3 perforations) : 16.2 cm x 21.7 cm  
Petit (compatible avec le classeur «petit»  
6 perforations) : 9.1 cm x 17.2 cm

- Lot de 6 intercalaires :** Vendu par lot de 6 de couleurs différentes, ces intercalaires s'adaptent au classeur de communication Standard. Vendu avec Velcro® dur.



Description	Prix
Petit feuillet supplémentaire (9.1 cm x 17.2 cm)	5€
Feuillet Standard supplémentaire (16.2 cm x 21.7 cm)	7€
Lot 6 feuillets intercalaires standard (16.2 cm x 21.7 cm)	39€

Couleurs standard :

Couleurs petit :

## ACCESSOIRES DE CLASSEURS

**Bande Phrase :** Vendue à l'unité avec son Velcro®, elle s'adapte aux classeurs de communication.

### 2 tailles disponibles :

Standard (pour classeur standard) : 20.4 cm x 5.2 cm

Petit (pour classeur petit) : 15.4 cm x 3 cm



Description	Prix
Bande Phrase Standard (20.4 cm x 5.2 cm)	5€
Bande Phrase Petit (14.3 cm x 2.9 cm)	4€

Couleurs :



## INDIQUER CE QUI EST INDISPONIBLE

**Page universelle « NON » :** Vendue à l'unité ou par lot de 5. Elle s'adapte au classeur de communication. Vendue avec Velcro® dur.

### 2 tailles de feuillets disponibles :

Standard (compatible avec le classeur standard : 3 perforations) : 16.2 cm x 21.7 cm.

Petit (compatible avec le classeur petit : 6 perforations) : 9.1 cm x 17.2 cm.

*Images non fournies.*



Description	Prix
Page universelle « NON » (Standard, Unité)	8€
Page universelle « NON » (Standard, Lot de 5)	35€
Page universelle « NON » (Petit, Unité)	7€
Page universelle « NON » (Petit, Lot de 5)	30€

## INDIQUER CE QUI EST INDISPONIBLE

**Lot de symboles « NON » universels :** Comment dire « NON » sans craindre le pire ? Ces symboles autocollants translucides et repositionnables adhèrent aux images plastifiées pour signaler que l'objet est temporairement indisponible.

### Ce lot comprend :

- 10 autocollants pour images « Standards »
- 10 autocollants pour images « Petites »

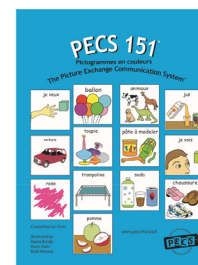


Description	Prix
Lot de symboles « NON » universels	19€

## IMAGES

- 1 PECS® 151™ :** Taille Standard Cette sélection de 160 images plastifiées prêtes à être découpées sont livrées avec du Velcro® (doux). Ces images s'adaptent au classeur de communication standard ou aux tableaux d'activités. Parfait pour les nouveaux utilisateurs du PECS®. *Toutes ces images peuvent être retrouvées sur le logiciel PICS for PECS®.*
- 2 Images Emploi du Temps :** Cette sélection de 72 images plastifiées et prêtes à être découpées, sont livrées avec le Velcro® (doux) et s'adaptent aux kits Emploi du temps. Elles illustrent des activités quotidiennes (Maison, école, communauté). *Toutes ces images peuvent être retrouvées sur le logiciel PICS for PECS®.*

1



2



Description	Prix
PECS® 151™	42€

Description	Prix
Images d'Emploi du Temps	42€

## IMAGES

**Pics for PECS® :** Ce logiciel contient une multitudes d'images (plus de 3750) ainsi que des grilles pour imprimer à la taille et à la quantité souhaitée toutes les images dont vous avez besoin. Vous y trouverez plusieurs rubriques comme les animaux, les vêtements, la nourriture et les boissons, les parties du corps, etc.

Le téléchargement comprend également un lexique pour trouver plus facilement les images dont vous avez besoin. Pour apprendre à utiliser les images, il est indispensable de suivre la formation : PECS niveau 1. *Il est nécessaire de commander les images via notre site internet en créant un compte afin que vous puissiez récupérer le lien et clé de téléchargement.*



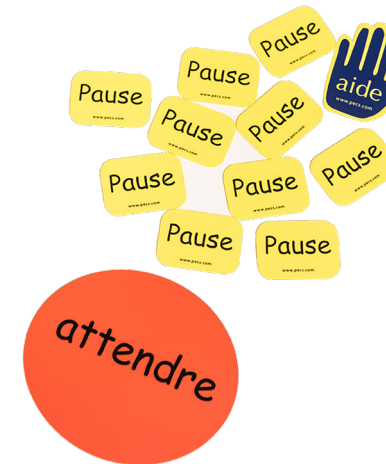
Description	Prix
Pics for PECS® : Téléchargement	55€

## AUTRES SYMBOLES

**Carte « attendre » :** Carte distribuée à l'enfant ou adulte accompagné afin de lui apprendre à attendre. On tend cette carte à l'élève quand il doit attendre.

**Pictogramme « aide » :** Lot de 2 pictos avec du Velcro® doux. Indispensable pour enseigner aux élèves à demander calmement de l'aide.

**Pictogramme « pause » :** Lot de 10 pictos avec du Velcro® doux. Tout le monde a besoin de prendre une pause de temps en temps et d'un moyen de communication pour la demander ! Indispensable pour enseigner aux élèves à demander calmement une pause.



**Lot pictogrammes (« attendre » + « aide » + « pause ») :**

Ce lot contient 1 picto « attendre », 2 pictos « aide » et 10 pictos « pause »

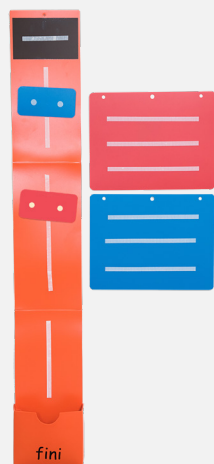
Description	Prix
«Attendre»	7€
«Aide» (lot de 2 pictos)	12€
«Pause» (lot de 10 pictos)	23€
Lot « Attendre » + « Aide » + « Pause »	39€

## EMPLOI DU TEMPS

**Kit emploi du temps :** Format standard à monter. Idéal pour afficher l'emploi du temps de l'élève.

### Il comprend :

- Le tableau vertical : taille : 100 cm x 15,3 cm, avec son Velcro® dur tout le long du tableau et sa boîte « FINI » tout en bas.
- 2 tableaux pour les choix (format proche A4).
- 2 portes consignes de couleur correspondant aux tableaux.



Description	Prix
Kit emploi du temps	42€

Couleurs :

## EMPLOI DU TEMPS

**Mini emploi du temps (avec boîte détachable) :** Taille : 35.5 cm x 7.6 cm. Le mini emploi du temps peut être transporté d'une activité à une autre et suspendu verticalement ou horizontalement. La boîte « fini » est détachable afin que vous puissiez la placer dans le sens qui conviendra le mieux à votre élève. *Couleur Aléatoire. Les images ne sont pas incluses*



**Mini emploi du temps :** Taille : 35 x 7,5cm : Une version réduite de notre emploi du temps visuel grand format, le Mini Emploi du Temps, peut être transporté d'une activité à l'autre ou accroché à la verticale, ce qui le rend idéal à la maison, à l'école ou dans la communauté. Avec une grande boîte « fini » en bas pour ranger les images après chaque activité, ce mini emploi du temps aide les apprenants à rester organisés et concentrés.



Description	Prix
Mini emploi du temps	29€

Couleurs :

## EMPLOI DU TEMPS

**Emploi du temps de voyage (noir)** - Taille : 48 cm x 7,5 cm

Cet emploi du temps noir est idéal pour son utilisation à l'école, à la maison, etc. Il peut être utilisé pour les transitions de l'élève d'une classe à une autre, d'une activité à une autre, de l'école à la maison, ou à la maison, d'une pièce à l'autre. Cet outil est également idéal pour les adolescents et adultes qui travaillent ou se déplacent d'un endroit à un autre. *Les images ne sont pas incluses.*



Description	Prix
Emploi du temps de voyage (Noir)	29€

**Emploi du Temps avec "Timer"** : Taille : 4,5 x 19,5 cm (dont 4,5 cm de Timer)

Il permet à l'élève de connaître les activités en cours et à venir. La minuterie programmée par l'enseignant (ou parent) annonce la fin de l'activité. *Couleur Aléatoire. Les images ne sont pas incluses*



Description	Prix
Emploi du temps avec "Timer"	29€

## LES SUPPORTS D'ACTIVITÉS

- 1 Contrat Visuel "Faisons un marché !"** : Très utile dès les premiers apprentissages, ce système visuel sert à maintenir la motivation à rester dans une tâche et à s'appliquer dans la leçon.

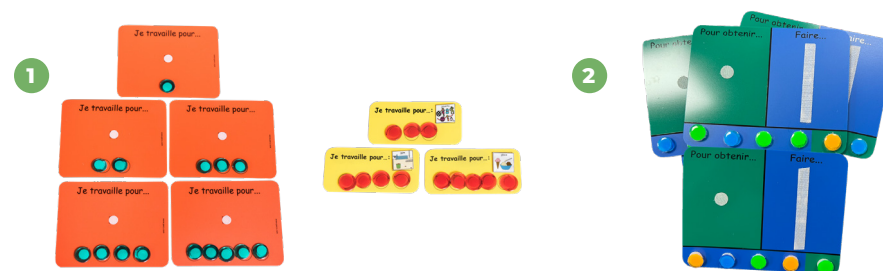
**2 tailles disponibles :**

- Grand : un lot de 5 cartes (de 1 à 5 jetons).
- Petit : un lot de 3 cartes (3 à 5 jetons) pour les plus expérimentés.

*Chaque lot comprend les jetons (de différentes couleurs) et le Velcro® pour accrocher ces derniers. Couleur Aléatoire. Les images ne sont pas incluses.*

- 2 Contrats « Pour obtenir / Faire »** : Outil simple et efficace pour encourager les comportements appropriés et l'accomplissement des tâches. Les contrats « Pour obtenir – faire » sont basés sur la stratégie efficace du "renforçateur d'abord".

Excellent pour tous les environnements et tous les âges ! Disponible en lot de 5. Comprend : du Velcro® et des jetons



Description	Prix
Grand Contrat Visuel	27€
Petit Contrat Visuel	19€

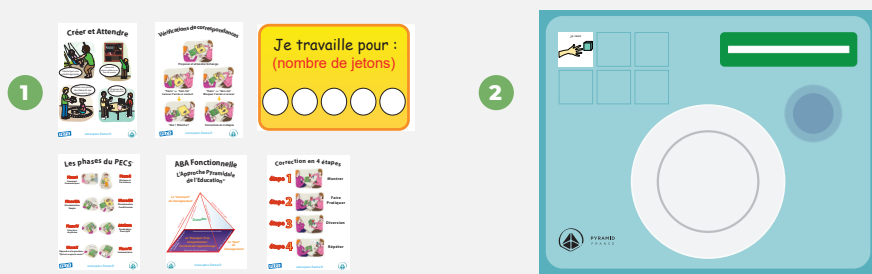
Description	Prix
Contrats « Pour obtenir / Faire »	29€

## LES SUPPORTS D'ACTIVITÉS

- 1 Lot de 6 stickers :** Lot de 6 autocollants de taille A7 (7.4 x 10.5 cm) à coller sur le classeur de communication, le frigo, le bureau, etc.
- 2 Set de table PECS® :** Ce set de table sera utile pour les cantines et/ou à la maison. Il est accompagné d'une bande phrase et de quelques images plastifiées.

### 2 tailles disponibles :

- Petit / Enfant : 40 X 50 cm
- Grand / Adulte : 50 X 60 cm



Description	Prix
Lot de 6 stickers	5€

Description	Prix
Set de table PECS®, petit / enfant	19€
Set de table PECS®, grand / adulte	25€

## LES SUPPORTS D'ACTIVITÉS

- 1 Sac surprises animaux :** Chaque sac contient différents objets cachés qui encouragent à la communication. Idéal pour les activités de commentaires. Avec l'aide de l'enseignant, l'élève touche, agite et secoue les sacs. Au fur et à mesure que les pastilles se déplacent, de nouveaux objets se révèlent dans la fenêtre transparente. L'élève peut alors utiliser le tableau d'activités (inclus), la bande phrase (incluse) et les images (incluses) pour commenter ce qu'il voit. *Couleur Aléatoire.*
- 2 Tablier PECS® :** Idéal pour les enseignants. Le tablier permet d'avoir des images rapidement à disposition grâce à ses poches frontales. Taille Unique.



Description	Prix
Sac surprise animaux	49€

Description	Prix
Tablier PECS®	19€

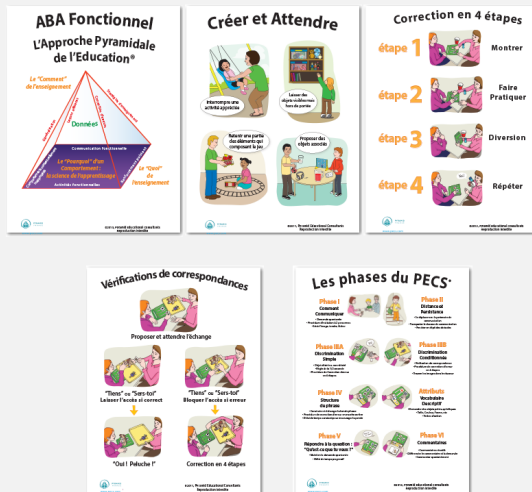
# CONDITIONS GÉNÉRALES

## DÉCORATIONS

**Lot de 5 posters :** idéal à encadrer dans une salle de classe, en établissement, ou à la maison, etc.

- Poster 1 : Les phases du PECS
- Poster 2 : Corrections en 4 étapes
- Poster 3 : Vérifications de correspondances
- Poster 4 : Créer et Attendre
- Poster 5 : ABA Fonctionnelle

Ces posters permettent un rappel mais n'enseignent pas comment faire. Seules les formations vous permettront de mettre en oeuvre vos objectifs.



Description	Prix
Lot de 5 posters	29€

**I. EXPÉDITION :** Afin d'assurer une qualité optimale, les matières premières sont fabriquées aux USA puis assemblées par notre partenaire ESAT embauchant des personnes en situation de handicap. Le délai moyen de préparation des commandes est de 2 jours ouvrés. Les commandes sont ensuite remises à la Poste via le service Colissimo (Livraison en 2/3 jours en France Métropolitaine). Entre la validation de votre commande et la réception de celle-ci, il faudra attendre environ 5 jours.

**A. EXPÉDITION EN FRANCE MÉTROPOLITAINE :** Toutes les commandes expédiées en France Métropolitaine sont soumises à des frais d'expédition directement calculées sur le site internet au moment de passer votre commande.

**B. EXPÉDITION EN DEHORS DE LA FRANCE MÉTROPOLITAINE :** Toutes les commandes expédiées en dehors de la Métropole sont soumises à des frais d'expédition directement calculées sur le site internet au moment de passer votre commande..

**C. TAXES & DROITS DE DOUANE :** Le destinataire d'un envoi en dehors de la France Métropolitaine peut être soumis à des droits de douanes et autres taxes à l'importation. Les frais supplémentaires pour ce dédouanement sont à la charge du destinataire. Nous n'avons aucun contrôle sur ces tarifications et nous ne pouvons pas prévoir ce qu'elles pourraient être. Les politiques douanières varient fréquemment et considérablement d'un pays à l'autre. Vous devez contacter votre bureau de douane local pour plus d'informations.

**II. RETOURS :** Pyramid PECS® France a pour objectif de concevoir et fournir du matériel éducatif et de communication fonctionnel qui permettra à de nombreuses personnes de pouvoir communiquer tout au long de leur vie. Il est possible que les situations suivantes puissent exceptionnellement se produire : le client peut avoir reçu un colis contenant un article défectueux ou endommagé du fabricant ; reçu un produit incorrect ou une erreur dans la quantité de produit. À la lumière des événements susmentionnés, Pyramid PECS® France a mis au point une « politique de retour de produit » qui permettra à nos chers clients d'être satisfaits du produit de remplacement ou du remboursement. Pour garantir une acceptation du retour du produit, toutes les conditions suivantes doivent s'appliquer:

**A. PRODUIT DÉFECTUEUX :** Tout produit sous une forme défectueuse ou endommagée doit être signalé dans les 10 jours suivant la date de livraison de la commande\* en contactant le service clientèle de Pyramid PECS® France.

**B. ERREUR OU MANQUEMENT DE PRODUIT DANS LE COLIS :** Toute erreur ou manquement de produit(s) dans le colis doit être signalé dans les 10 jours suivants la date de livraison de la commande\* en contactant Pyramid PECS® France.

**C. RETOURS DE PRODUITS :** Dans le cas d'une erreur du client dans sa commande, un remboursement peut-être fait à l'exclusion des frais de transport (Aller et/ou Retour) en sus, sauf exclusion qui s'appliqueraient sur les produits indiqués au chapitre D. Chaque produit non souhaité de Pyramid PECS® France doit être renvoyé à Pyramid PECS® France dans un état possible à la revente\*\*, comprenant ainsi tous les éléments/composants du produit et dans son emballage d'origine. Dans le cas d'une erreur ou d'un manquement de produit dans le colis reçu de Pyramid PECS® France, le produit manquant sera renvoyé sans frais. Dans le cas d'un produit endommagé, il pourra être demandé au client d'envoyer une photo ou de retourner le produit à Pyramid PECS® France. Les frais d'envoi de retour seront alors à la charge de Pyramid PECS® France. Le ou les produit(s) retournés doivent être livrés dans les 14 jours suivant la demande de retour auprès de Pyramid PECS® France. Les retours doivent être accompagnés de la facture et renvoyés à l'adresse ci-dessous.

Contactez **+33 (0)1.75.43.29.63** ou par email : **produits@pecs-france.fr**

Pyramid PECS® France  
Retour Produits  
13 rue Jean Mermoz  
94340 Joinville-le-Pont, France

#### **D. PRODUITS EXCLUS :**

1. Manuel PECS®
- 2<sup>ème</sup> édition, 2. Pics for PECS®
3. Tablier PECS®
4. Lot de 5 Posters PECS®

*\*Date de livraison du produit : Il s'agit de la date à laquelle l'expédition des produits achetés auprès de Pyramid PECS® France a atteint votre destination. Nous avons des enregistrements électroniques indiquant les dates d'expédition et de livraison et pouvons fournir une preuve de livraison à la demande du client.*

*\*\* Etat possible à la revente : Lorsque vous renvoyez l'article indésirable à Pyramid PECS® France, n'oubliez pas de prendre en compte les dommages potentiels pouvant survenir pendant le transfert du ou des articles retournés à notre service des retours. Veuillez emballer et protéger correctement le ou les articles afin d'éviter tout dommage potentiel pouvant survenir pendant le processus d'expédition. Si un article reçu est considéré comme étant dans un état non vendable, le ou les produits seront retournés aux frais du client.*